

ТЕХНИЧЕСКИЙ ПАСПОРТ

на квартиру

составлен по состоянию на «07» 12 2011 г.

РЕСПУБЛИКАНСКОЕ УНИТАРНОЕ ПРЕДПРИЯТИЕ «МИНСКОЕ ОБЛАСТНОЕ АГЕНТСТВО ПО ГОСУДАРСТВЕННОЙ РЕГИСТРАЦИИ И ЗЕМЕЛЬНОМУ КАДАСТРУ»

ФИЛИАЛ

Логойское

БЮРО

Назначение: Квартира

Инвентарный номер:

601/0-6924

Адрес (местонахождение): 223130, Республика Беларусь, Минская обл., Логойский р-н, г.п.Плещеницы ул. Фрунзе, 9-1

Паспорт составил

[Подпись]
(подпись)

Альшевская Т.А.
(Фамилия, инициалы)

Дата составления:

« 06 » 12 2013г.

Паспорт проверил

[Подпись]
(подпись)

Дятлова А. Н.
(Фамилия, инициалы)

Дата проверки:

« 06 » 12 2013г.

Уполномоченное
должностное лицо

[Подпись]
(должность, подпись)

Дятлова А. Н.
(Фамилия, инициалы)

М.П.



Отметки о проведенных проверках характеристик недвижимого имущества

« » 20 г. Изменений нет

(подпись)

(Фамилия, инициалы)

Уполномоченное должностное лицо

(подпись)

(Фамилия, инициалы)
М.П.

« » 20 г. Изменений нет

(подпись)

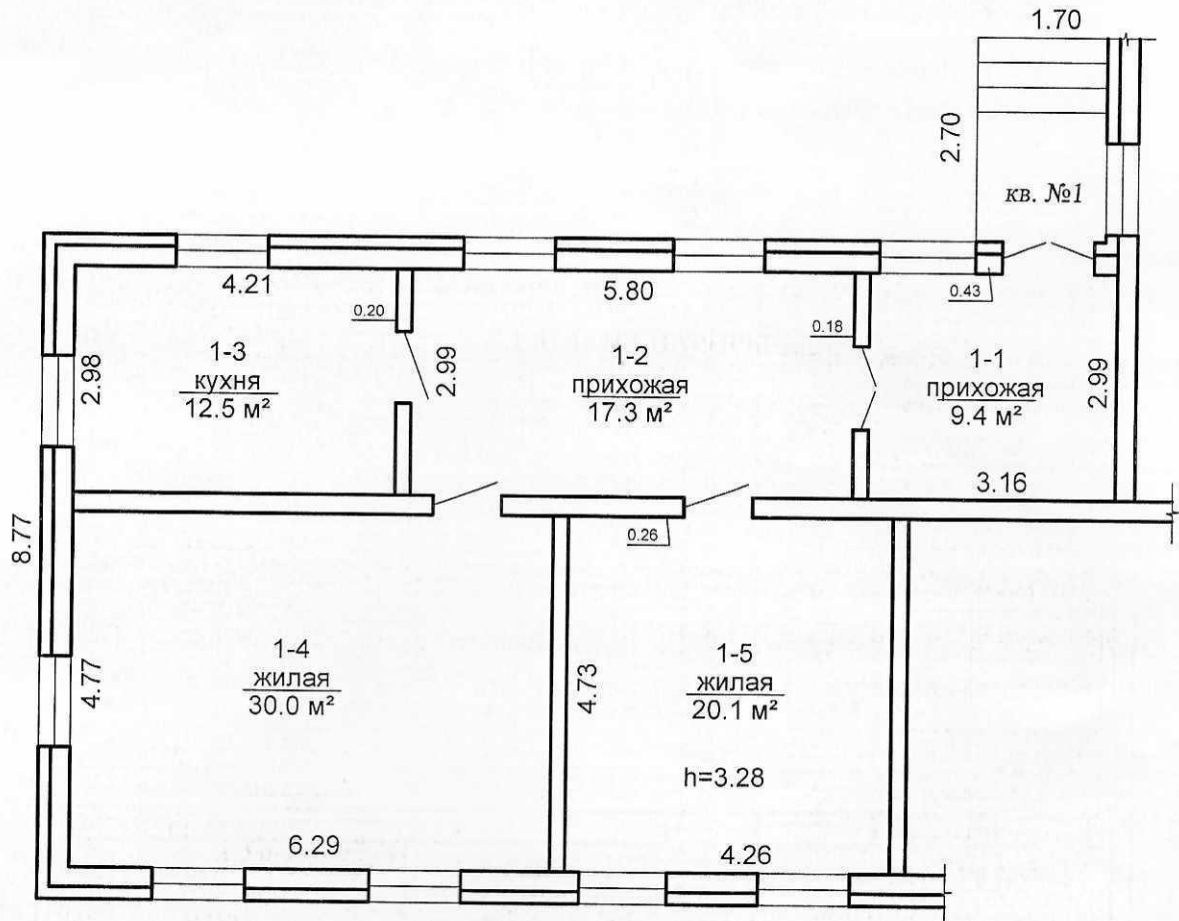
(Фамилия, инициалы)

Уполномоченное должностное лицо

(подпись)

(Фамилия, инициалы)
М.П.

1. ПЛАН КВАРИРЫ



Масштаб 1:100

Подпись исполнителя

2. СВЕДЕНИЯ О ЖИЛОМ ДОМЕ

Таблица 1

| | |
|--|-------------|
| 1. Инвентарный номер | 601/С-24598 |
| 2. Количество этажей, шт. | 1 |
| 3. Материал стен | Бревенчатые |
| 4. Год постройки | 1951 |
| 5. Год реконструкции | |
| 6. Число квартир в доме, шт. | 4 |
| 7. Общая площадь жилых помещений (квартир) жилого дома, м ² | 280,1 |

3. ХАРАКТЕРИСТИКА ПОМЕЩЕНИЙ КВАРТИРЫ

Таблица 2

| Количество комнат | Общая площадь жилого помещения (квартиры), м ² | В том числе | | | | | | | | | | | | | | | | |
|-------------------|---|----------------------|-------------|------|---------|---|---|-----------------------------|-------------|--------------------|---------------------|------------------|--------|--------|----|----|----|--|
| | | площадь жилых комнат | | | | | | площадь подсобных помещений | | | | | | | | | | |
| | | всего | в том числе | | | | | всего | в том числе | | | | | | | | | |
| | | | | | Встр.шк | | | | кухня | прихожая, передняя | коридоры внутренние | встроенные шкафы | ванная | туалет | | | | |
| 1 | 2 | 3 | 4 | 5 | 6 | 7 | 8 | 9 | 10 | 11 | 12 | 13 | 14 | 15 | 16 | 17 | 18 | |
| 2 | 89.3 | 50.1 | 30.0 | 20.1 | | | | 39.2 | 12.5 | 9.4 17.3 | | | | | | | | |
| | | | | | | | | | | | | | | | | | | |

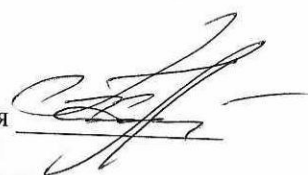
Таблица 3

| Лоджии, балконы, террасы и другое | Площадь, м ² | Понижающий коэффициент | Площадь с учетом понижающего коэффициента, м ² |
|-----------------------------------|-------------------------|------------------------|---|
| 1 | 2 | 3 | 4 |
| | | | |
| | | | |
| | | | |

Общая площадь квартиры по СНБ, м² 89,3

Высота помещений, м 3,28

Подпись исполнителя



4. ТЕХНИЧЕСКОЕ ОПИСАНИЕ КОНСТРУКТИВНЫХ ЭЛЕМЕНТОВ И ИНЖЕНЕРНОГО
ОБОРУДОВАНИЯ

Таблица 4

| № п/п | Наименование конструктивных элементов и инженерного оборудования | Описание конструктивных элементов и инженерного оборудования (материал, конструкция, отделка и прочие) |
|----------|--|--|
| 1 | 2 | 3 |
| 1 | Стены наружные | <i>Бревенчатые, облицованные кирпичом</i> |
| 2 | Стены внутренние | <i>Бревенчатые</i> |
| 3 | Перегородки | <i>Бревенчатые</i> |
| 4 | Перекрытия | <i>Деревянное</i> |
| 5 | Крыша | <i>Шиферная</i> |
| 6 | Полы | <i>Дощатые</i> |
| 7 | Проемы оконные | <i>Деревянные двойные</i> |
| 8 | Проемы дверные | <i>Щитовые, филенчатые</i> |
| 9 | Внутренняя отделка | |
| 10 | Балконы | <i>Нет</i> |
| 11 | Лоджии | <i>Нет</i> |
| 12 | Инженерное оборудование: | |
| 12.1 | отопление | <i>Нет</i> |
| 12.2 | водопровод | <i>Нет</i> |
| 12.3 | канализация | <i>Нет</i> |
| 12.4 | электроснабжение | <i>Нет</i> |
| 12.5 | газоснабжение | <i>Нет</i> |
| 12.6 | горячее водоснабжение | <i>Нет</i> |
| 12.7 | ванны, души | <i>Нет</i> |
| 12.8 | электроплиты | <i>Нет</i> |
| 12.9 | вентиляция | <i>Естественная</i> |
| 12.10 | радио | <i>Нет</i> |
| 12.11 | телевидение | <i>Нет</i> |
| 12.12 | телефон | <i>Нет</i> |
| 12.13 | мусоропровод | <i>Нет</i> |
| 12.14 | лифты | <i>Нет</i> |

Особые отметки подъезд - этаж 1

Подпись исполнителя



РЕСПУБЛИКА БЕЛАРУСЬ
ЕДИНЫЙ ГОСУДАРСТВЕННЫЙ РЕГИСТР НЕДВИЖИМОГО
ИМУЩЕСТВА, ПРАВ НА НЕГО И СДЕЛОК С НИМ

Государственный комитет по имуществу Республики Беларусь

Республиканское унитарное предприятие "Минское областное
агентство по государственной регистрации и земельному кадастру"

Логойское бюро

СВИДЕТЕЛЬСТВО (УДОСТОВЕРЕНИЕ) № 601/1660-9020
о государственной регистрации

По заявлению от 24 ноября 2021 года № 4928/21:1660

в отношении **изолированного помещения** с инвентарным номером
601/D-6927, расположенного по адресу: Минская обл., Логойский
р-н, гп Плещеницы, ул. Фрунзе, 9-1, площадь - 89.3 кв.м., назначение
- Квартира, наименование - Квартира

произведена государственная регистрация:

1. перехода права собственности на изолированное
помещение, правообладатель – юридическое лицо, резидент
Республики Беларусь Открытое акционерное общество
"Борисовдрев" (форма собственности - частная).

Приложение: нет.

Примечание: нет.

Свидетельство составлено 25 ноября 2021 года

Регистратор *Богдан Мария Викторовна 1660*



М. (подпись)